

STEGEN

Lotissement "Nic Meiter - Thiergart"

MAISON UNIFAMILIALE EN BANDE Lot N° 15



NEARLY ZERO ENERGY BUILDING (NZEB)

M496625-400 | Janvier 2026



MAISONS LOGINTER

E2ARCHITECTURE
écologie & énergie





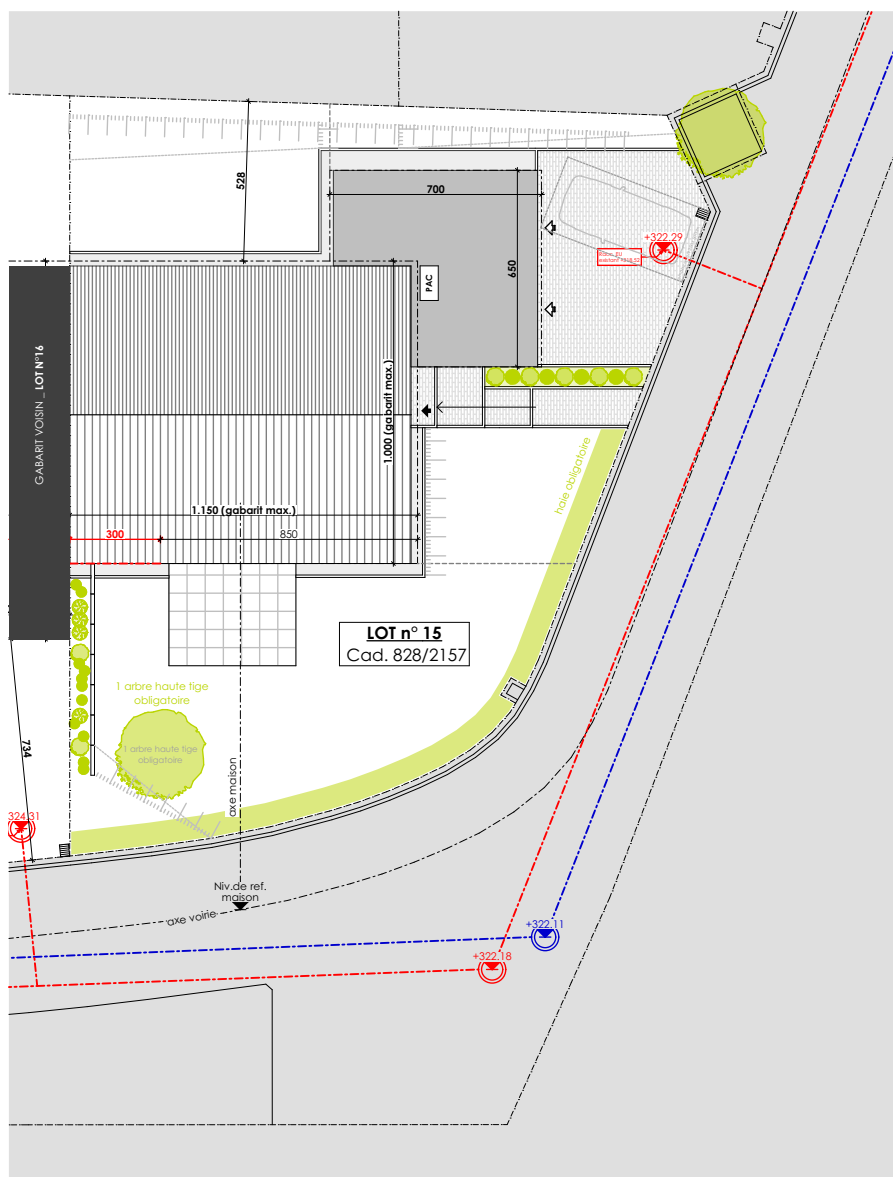
ECHELLE 1/250



IMPLANTATION

SURFACES :

terrain :	4.17 ares
habitable :	± 156 m²
non-habitable	± 66 m²
combles	
aménageables :	± 40 m²
non-chauffée :	± 36 m²

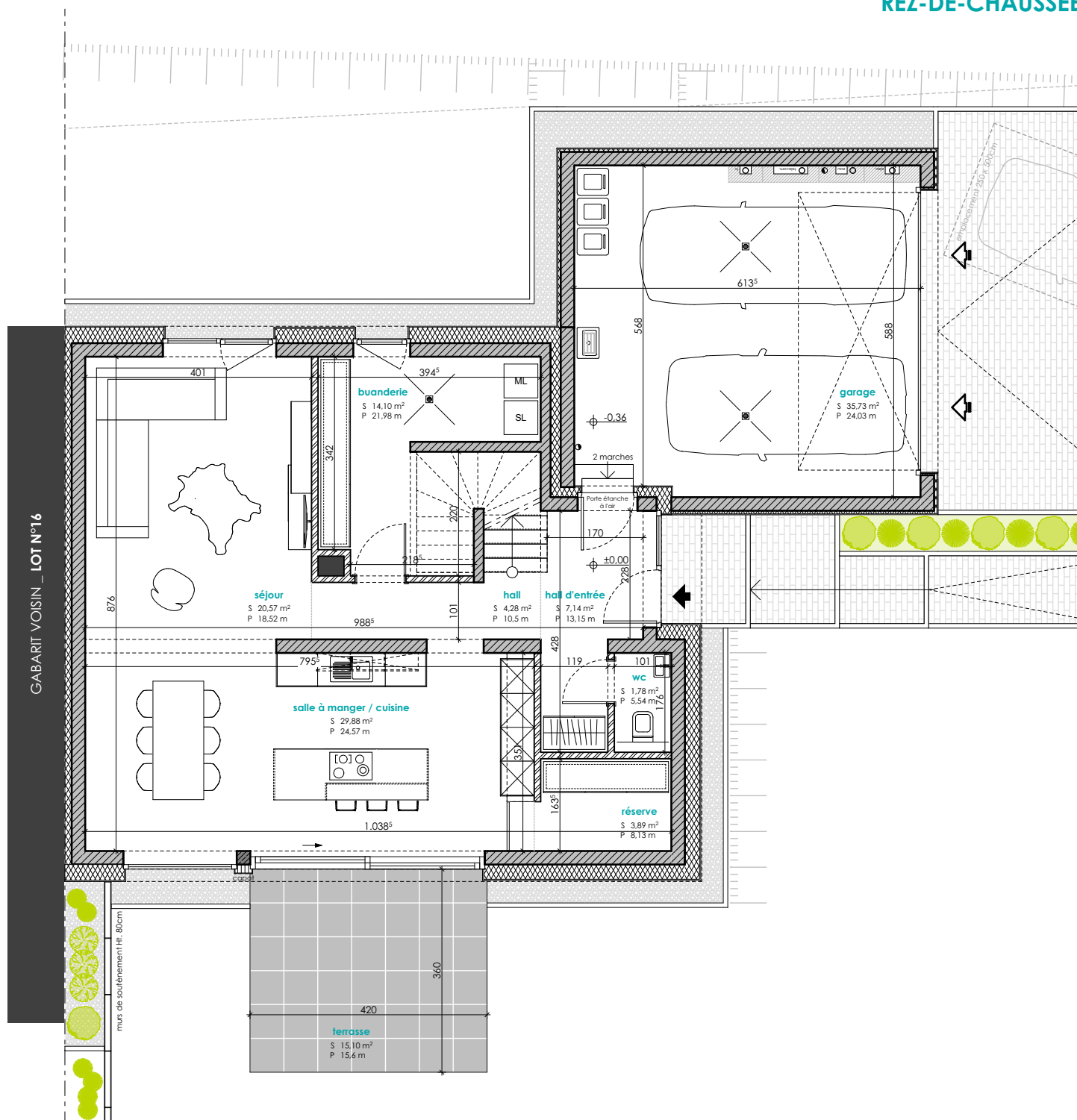




ECHELLE 1/100

4m
3m
2m
1m
0m

REZ-DE-CHAUSSEE

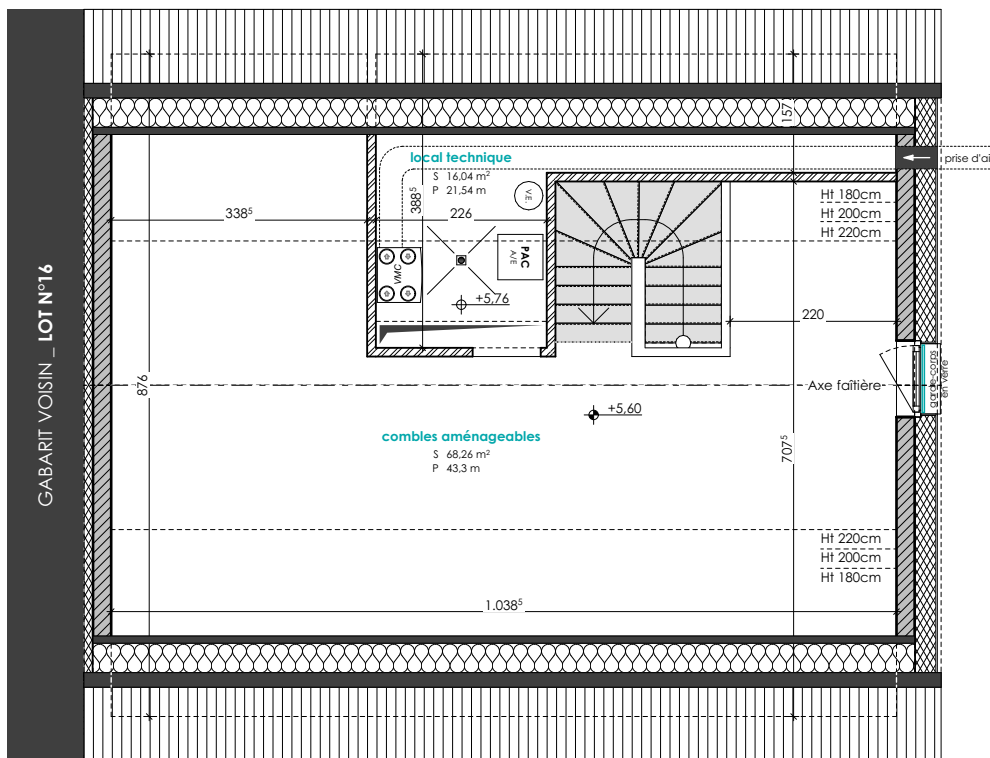




ECHELLE 1/100

 4m
3m
2m
1m
0m

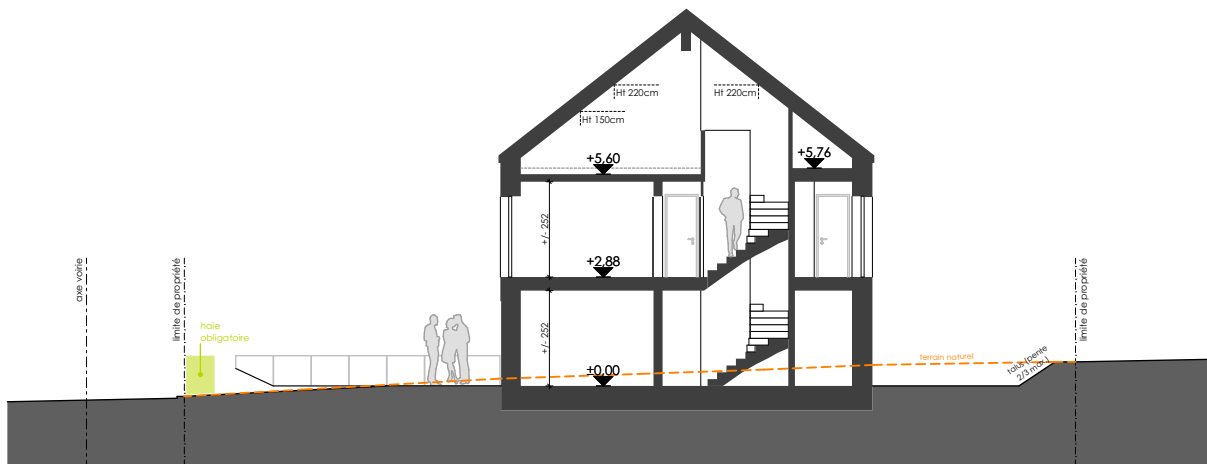
COMBLES





ECHELLE 1/200

COUPE DE PRINCIPE



PERSPECTIVES 3D





E2ARCHITECTURE
écologie & énergie



REMARQUE :

Le projet actuel est établi sur base d'un PAP.

Il vous est proposé sous réserve d'autorisation communale.

La représentation du terrain et des images 3D n'est qu'indicative.

D'éventuelles modifications ne nécessiteront pas d'accord préalable de la part de l'acquéreur.

NB : Le maître d'œuvre conserve la propriété intellectuelle et artistique de son œuvre

