

# STEGEN

Lotissement "Nic Meiter - Thiergart"

MAISON UNIFAMILIALE EN BANDE **Lot N° 17**



NEARLY ZERO ENERGY BUILDING (NZEB)

M496825-400 | Janvier 2026



MAISONS LOGINTER

E2ARCHITECTURE  
écologie & énergie

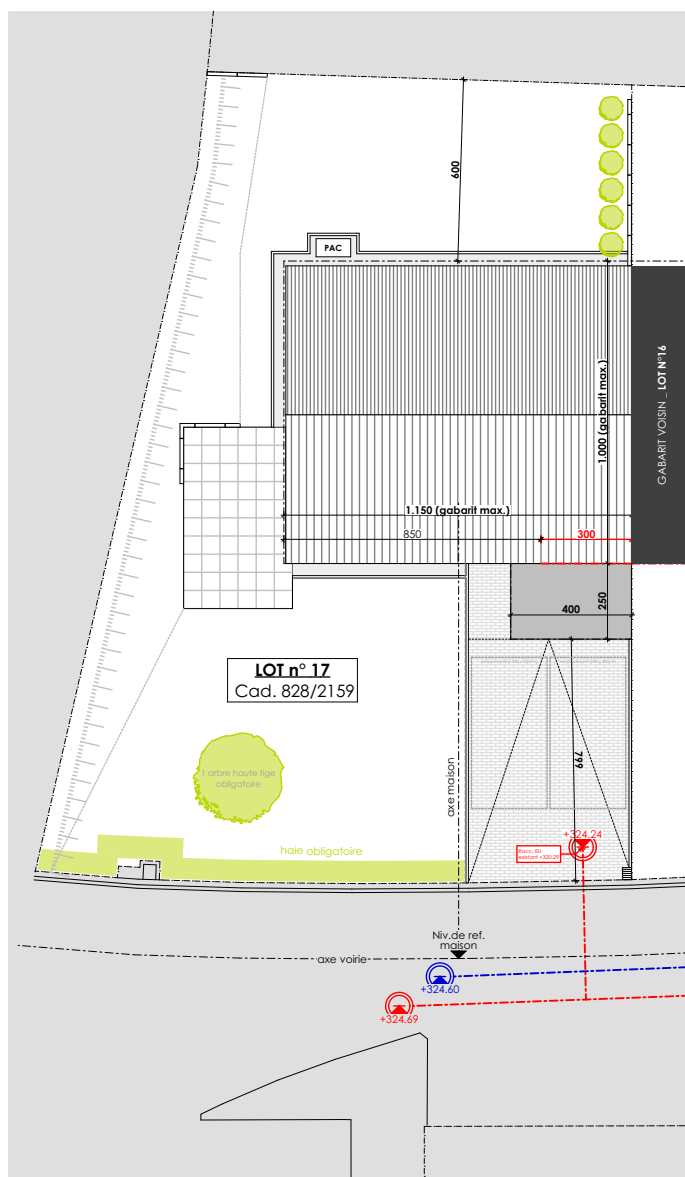


ECHELLE 1/250

## IMPLANTATION

### SURFACES :

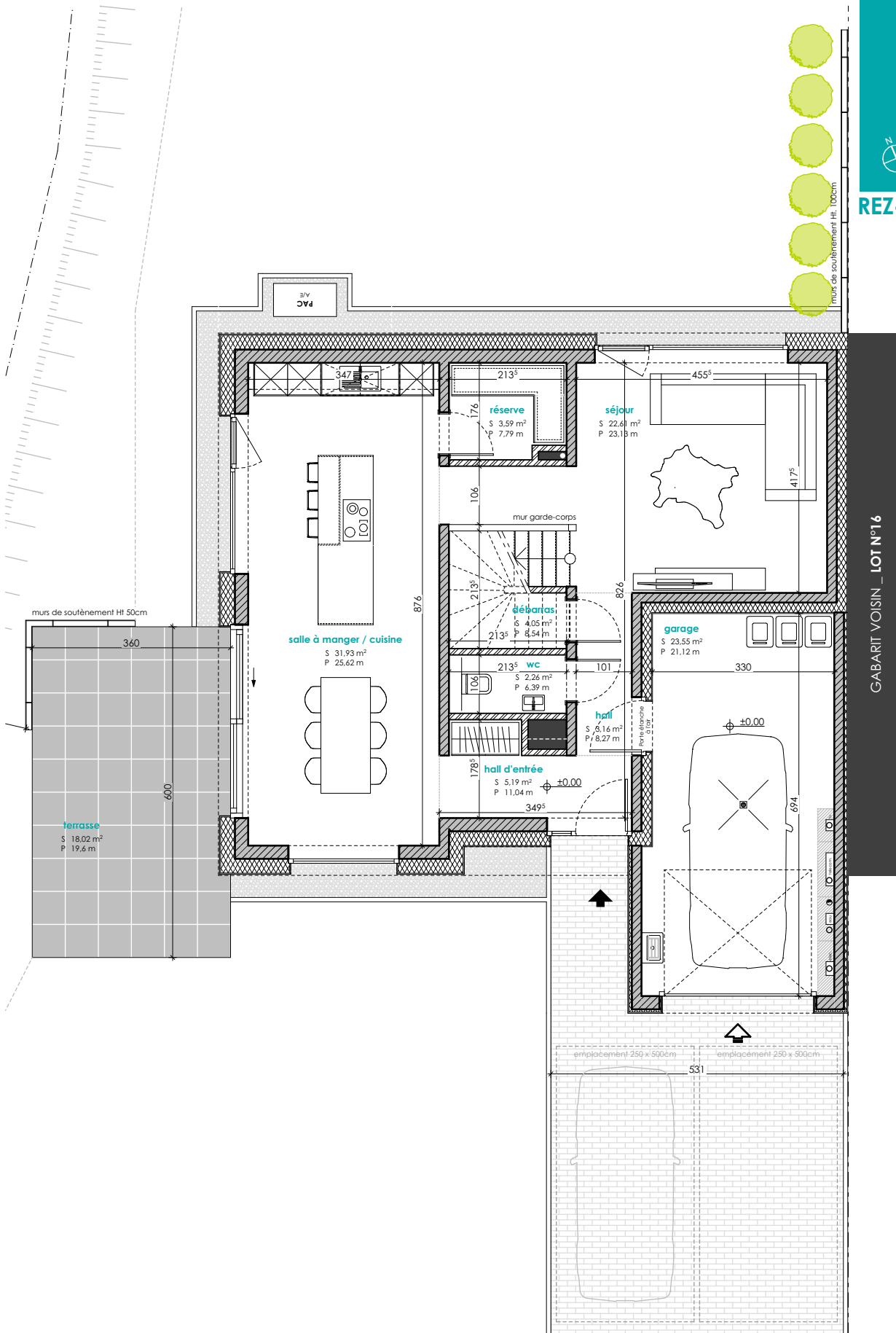
terrain :	<b>4.44 ares</b>
habitable :	<b>± 156 m<sup>2</sup></b>
non-habitable	<b>± 61 m<sup>2</sup></b>
combles	
aménageables :	<b>± 38 m<sup>2</sup></b>
non-chauffée :	<b>± 23 m<sup>2</sup></b>





ECHELLE 1/100

## REZ-DE-CHAUSSÉE



GABARIT VOISIN - LOT N°16





4m

3m

2m

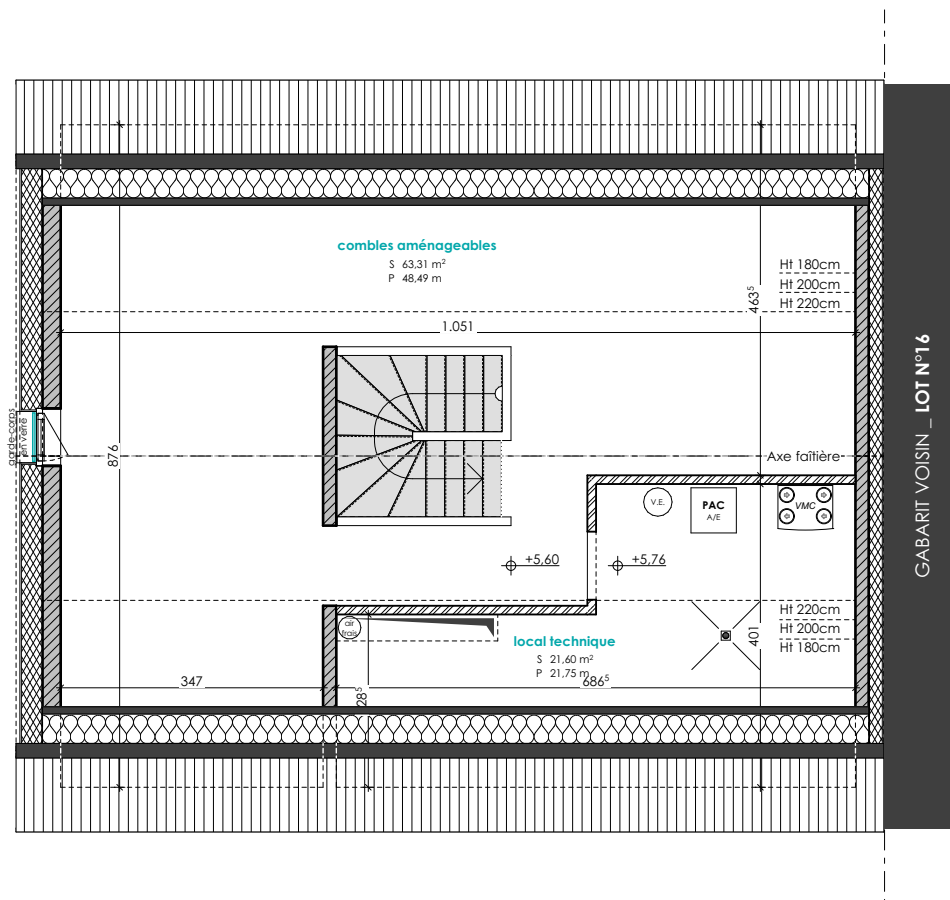
1m

0m

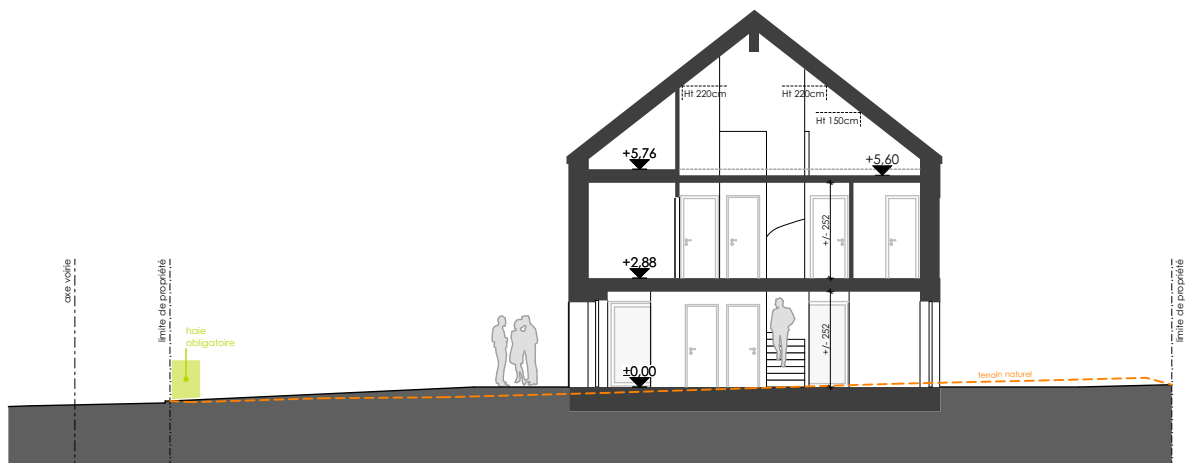


ECHELLE 1/100

COMBLES



## COUPE DE PRINCIPLE



## PERSPECTIVES 3D





**E2ARCHITECTURE**  
écologie & énergie



#### REMARQUE :

Le projet actuel est établi sur base d'un PAP.

Il vous est proposé sous réserve d'autorisation communale.

La représentation du terrain et des images 3D n'est qu'indicative.

D'éventuelles modifications ne nécessiteront pas d'accord préalable de la part de l'acquéreur.

**NB :** Le maître d'œuvre conserve la propriété intellectuelle et artistique de son œuvre

