

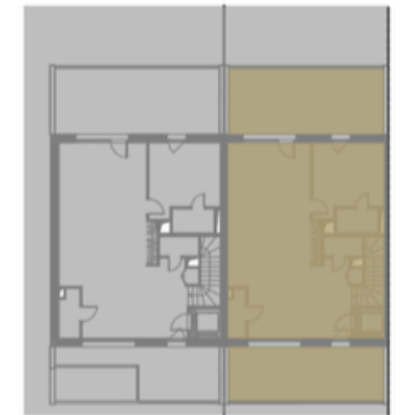
# APPARTEMENT 09.02

## 1<sup>er</sup> ETAGE & 2<sup>ème</sup> ETAGE

### VUE EN PLAN



1<sup>er</sup> ETAGE



2<sup>ème</sup> ETAGE

### VUE DES FAÇADES



OUEST



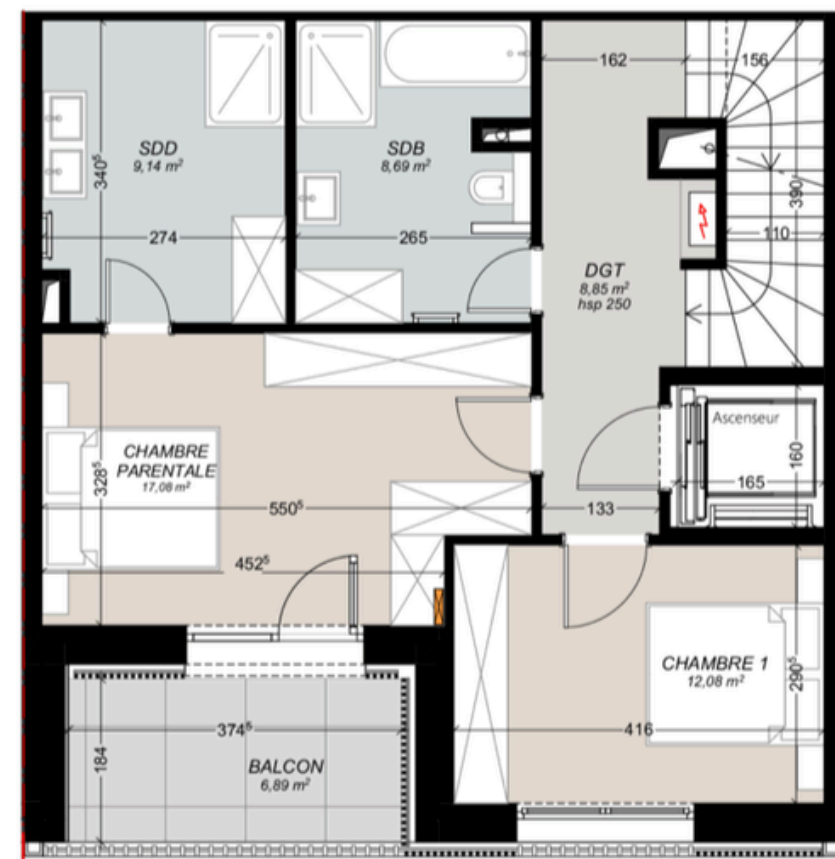
EST

### 1<sup>er</sup> ETAGE

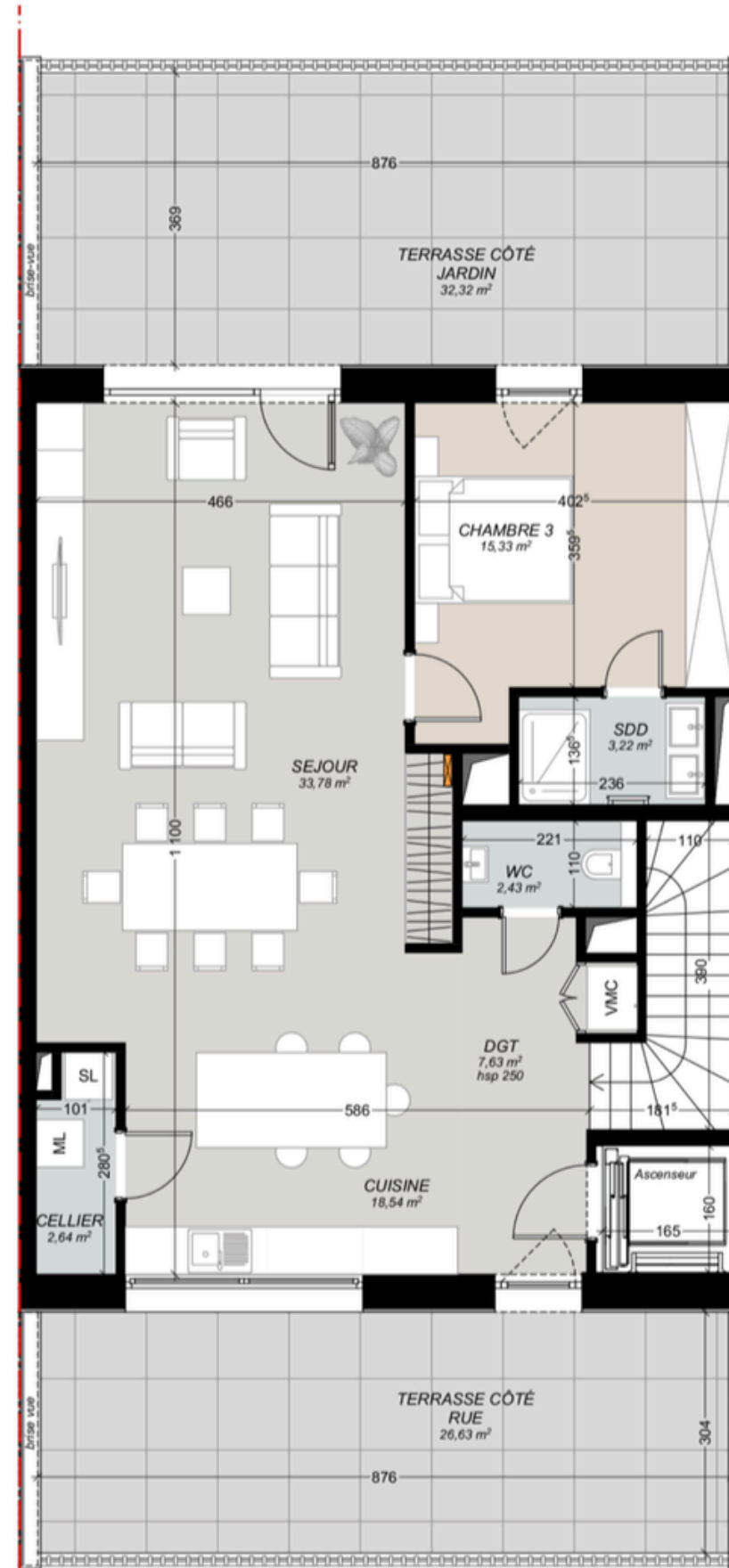
Dégagement	8.85 m <sup>2</sup>
Chambre 1	12.08 m <sup>2</sup>
Chambre parentale	17.08 m <sup>2</sup>
Salle de douche	9.14 m <sup>2</sup>
Salle de bain	8.69 m <sup>2</sup>
Balcon	6.89 m <sup>2</sup>

### 2<sup>ème</sup> ETAGE

Dégagement	7.63 m <sup>2</sup>
Cuisine	18.54 m <sup>2</sup>
Cellier	2.64 m <sup>2</sup>
Séjour	33.78 m <sup>2</sup>
Chambre 3	15.33 m <sup>2</sup>
Salle de douche	3.22 m <sup>2</sup>
WC	2.43 m <sup>2</sup>
Terrasse côté jardin	32.32 m <sup>2</sup>
Terrasse côté rue	26.63 m <sup>2</sup>



1<sup>er</sup> ETAGE



2<sup>ème</sup> ETAGE



ÉCHELLE 1/100

NB : Planification sous réserve de modification technique. Chaque révision annule et remplace les plans précédents. Les surfaces affichées sont des surfaces indicatives brutes et peuvent différer par rapport aux surfaces du cadastre vertical qui seules feront foi.

Surface habitable totale	142.53 m <sup>2</sup>
Surface cadastrale totale	155.30 m <sup>2</sup>

### THE GARDEN

PLANS COMMERCIAUX  
Avril 2022

MAISON BI-FAMILIALE  
Cité Millewee  
L-8064 Bertrange  
Lot 06 à 10

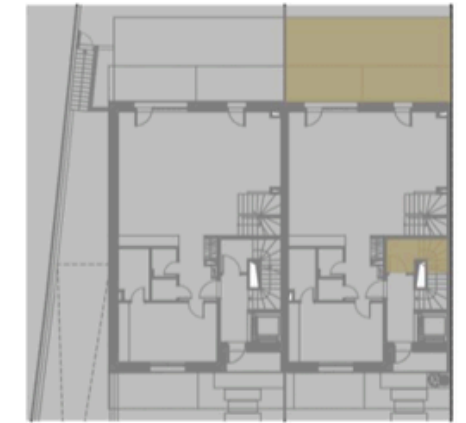
# APPARTEMENT 09.02

## SOUS-SOL & REZ-DE-CHAUSSEE

### VUE EN PLAN



SOUS-SOL



REZ-DE-CHAUSSEE

### VUE DES FAÇADES



OUEST



EST

### SOUS-SOL

Cave 2  
Emplacement intérieur 3  
Emplacement intérieur 4

### REZ-DE-CHAUSSEE

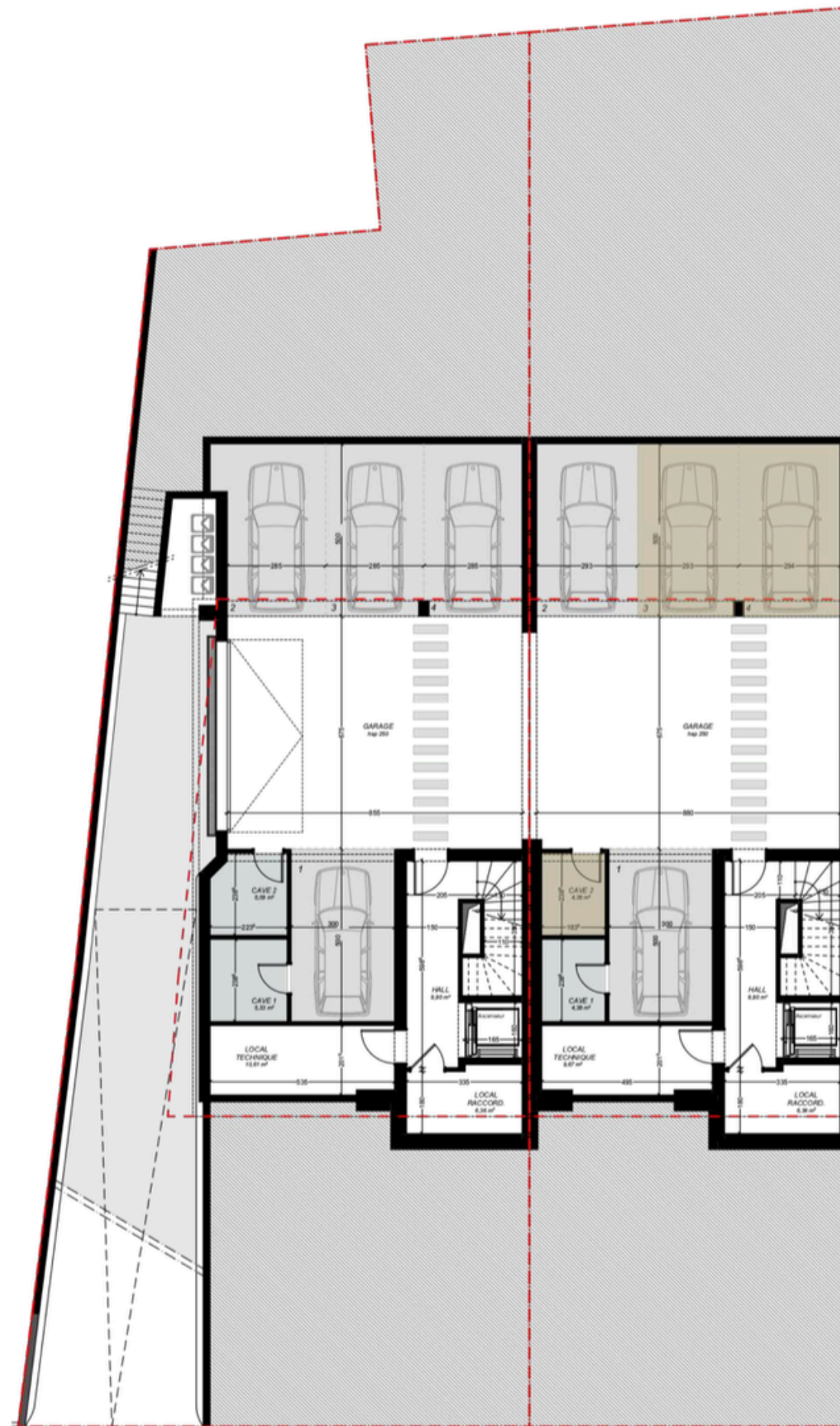
Hall 3.12 m<sup>2</sup>

Surface habitable totale	<b>142.53 m<sup>2</sup></b>
Surface cadastrale totale	<b>155.30 m<sup>2</sup></b>

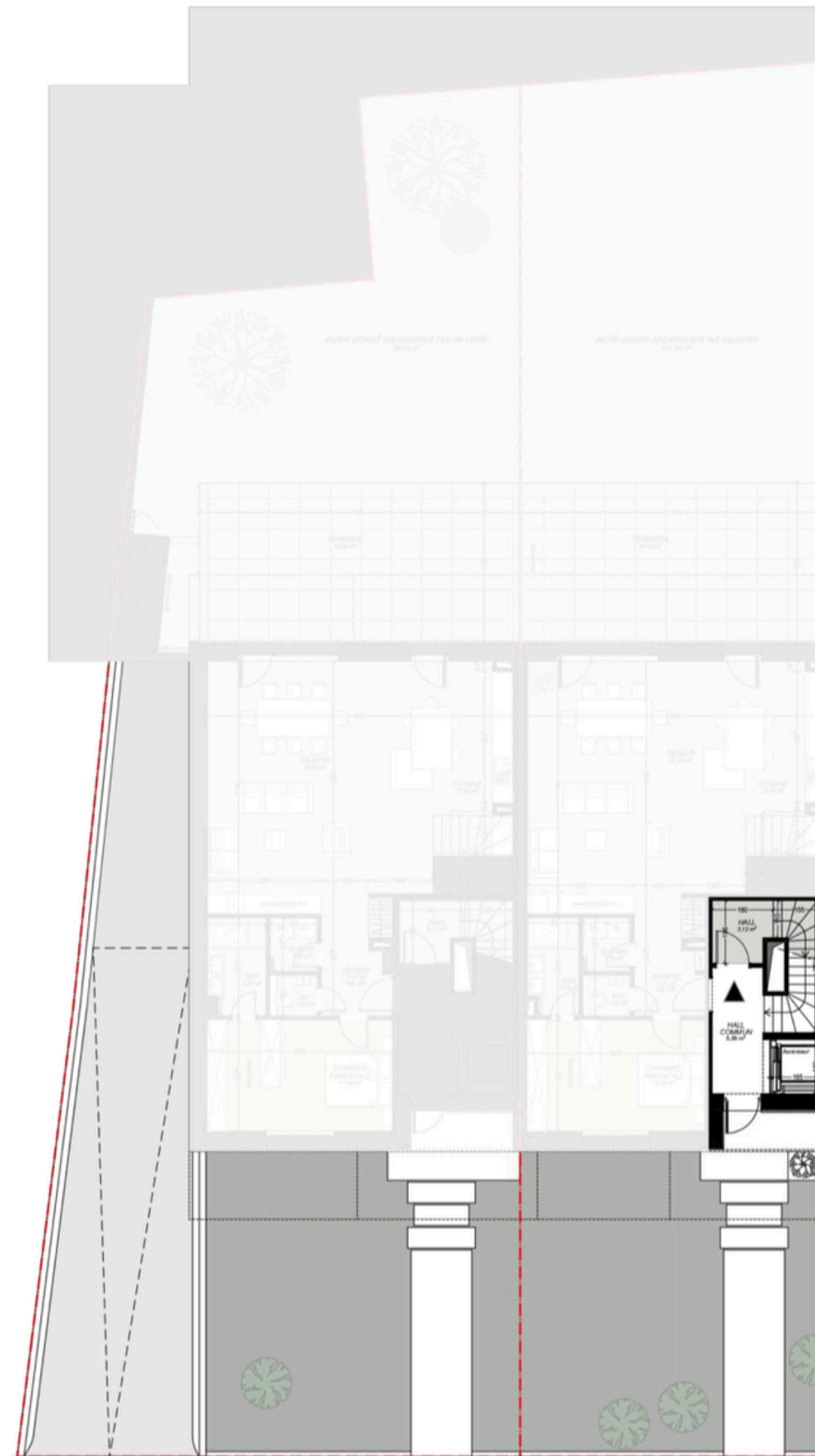
### THE GARDEN

PLANS  
COMMERCIAUX  
Avril 2022

MAISON  
BI-FAMILIALE  
Cité Millewee  
L-8064 Bertrange  
Lot 06 à 10



SOUS-SOL



REZ-DE-CHAUSSEE



ÉCHELLE 1/200

NB : Planification sous réserve de modification technique. Chaque révision annule et remplace les plans précédents. Les surfaces affichées sont des surfaces indicatives brutes et peuvent différer par rapport aux surfaces du cadastre vertical qui seules feront foi.