

APPARTEMENT 10.01

REZ-DE-CHAUSSEE & 1^{ER} ETAGE

VUE EN PLAN



REZ-DE-CHAUSSEE



1^{ER} ETAGE

VUE DES FAÇADES



OUEST



EST

REZ-DE-CHAUSSEE

Entrée	7.01 m ²
WC	1.68 m ²
Buanderie	2.20 m ²
Séjour	42.52 m ²
Cuisine	17.58 m ²
Chambre parentale	17.94 m ²
Salle de douche	4.81 m ²
Terrasse	44.42 m ²
Jardin	96.50 m ²

1^{ER} ETAGE

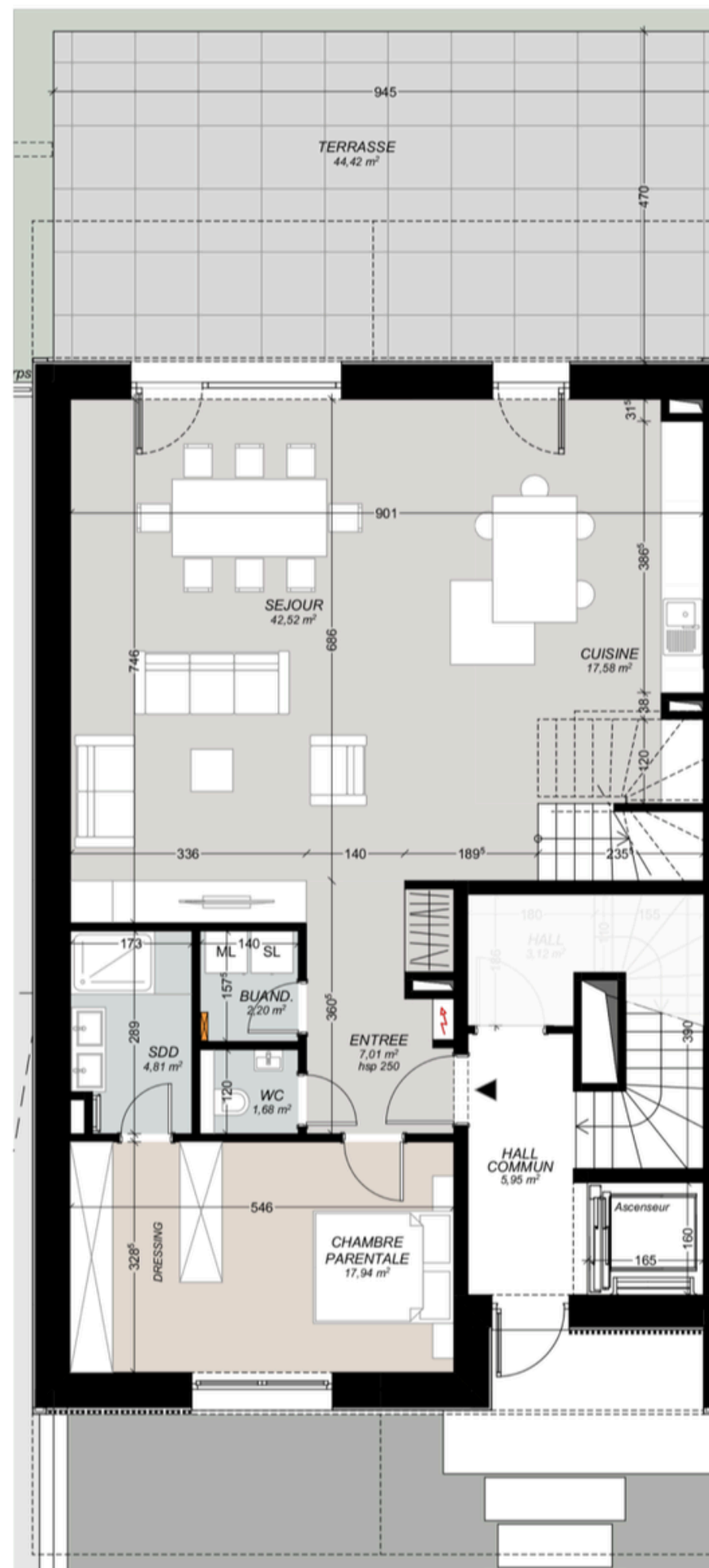
Dégagement	8.12 m ²
Chambre 2	15.64 m ²
Chambre 3	15.69 m ²
Chambre 4	13.41 m ²
Salle de bain	6.93 m ²
WC	1.60 m ²
Balcon	8.52 m ²

Surface habitable totale	155.13 m ²
Surface cadastrale totale	163.36 m ²

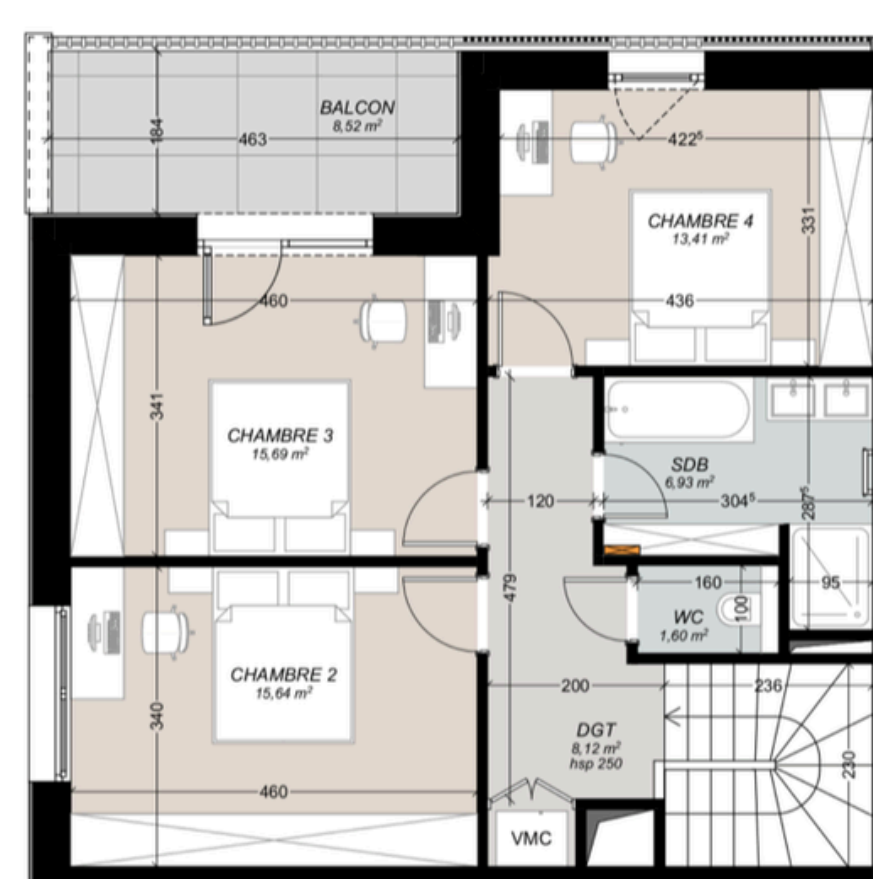
THE GARDEN

PLANS
COMMERCIAUX
Avril 2022

MAISON
BI-FAMILIALE
Cité Millewee
L-8064 Bertrange
Lot 06 à 10



REZ-DE-CHAUSSEE



1^{ER} ETAGE



ÉCHELLE 1/100

NB : Planification sous réserve de modification technique. Chaque révision annule et remplace les plans précédents. Les surfaces affichées sont des surfaces indicatives brutes et peuvent différer par rapport aux surfaces du cadastre vertical qui seules feront foi.

APPARTEMENT 10.01

SOUS-SOL & REZ-DE-CHAUSSEE

VUE EN PLAN



SOUS-SOL



REZ-DE-CHAUSSEE

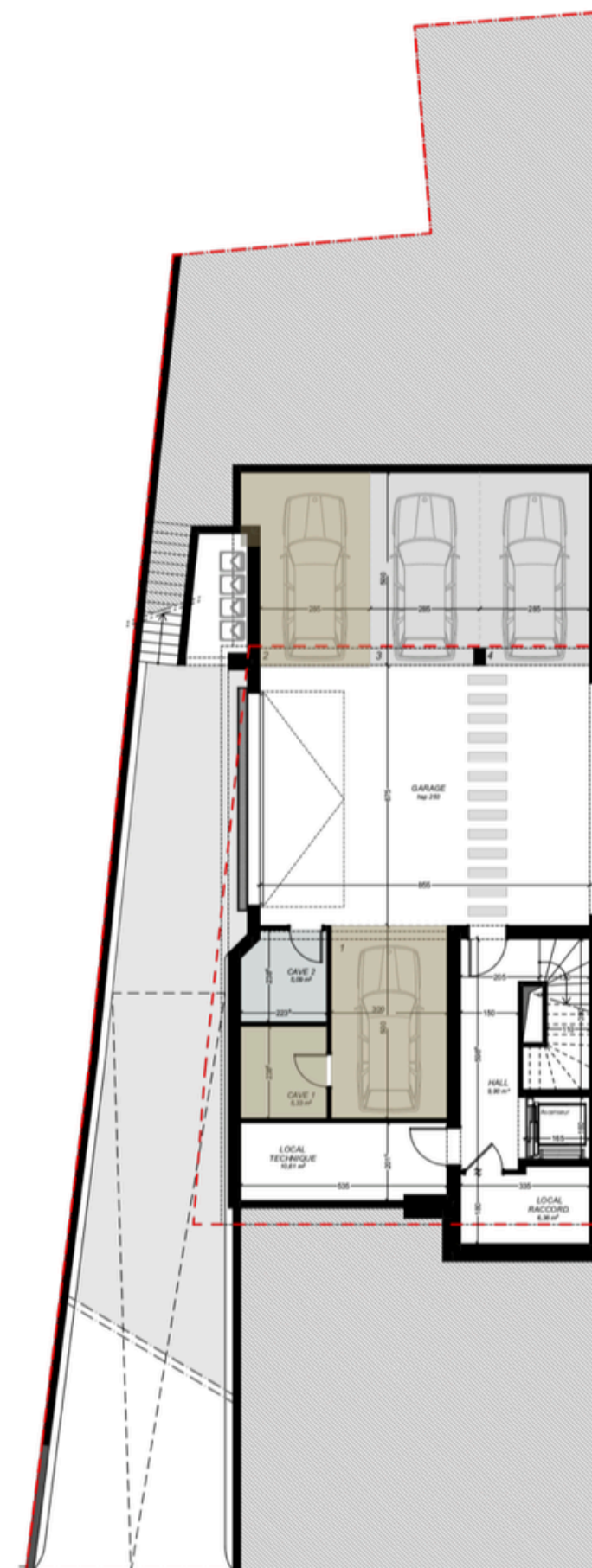
VUE DES FAÇADES



OUEST



EST



SOUS-SOL



REZ-DE-CHAUSSEE

SOUS-SOL

Cave 1
Emplacement intérieur 1
Emplacement intérieur 2

5.33 m²

REZ-DE-CHAUSSEE

Entrée 7.01 m²
WC 1.68 m²
Buanderie 2.20 m²
Séjour 42.52 m²
Cuisine 17.58 m²
Chambre parentale 17.94 m²
Salle de douche 4.81 m²
Terrasse 44.42 m²
Jardin 96.50 m²

Surface habitable totale 155.13 m²
Surface cadastrale totale 163.36 m²

THE GARDEN

PLANS
COMMERCIAUX
Avril 2022

MAISON
BI-FAMILIALE
Cité Millewee
L-8064 Bertrange
Lot 06 à 10



ÉCHELLE 1/200

NB : Planification sous réserve de modification technique. Chaque révision annule et remplace les plans précédents. Les surfaces affichées sont des surfaces indicatives brutes et peuvent différer par rapport aux surfaces du cadastre vertical qui seules feront foi.